

Project

Medische praktijkruimte Ede

Serge Schoemaker Architects

De vrolijk gekleurde vloerbedekking van de dokterspraktijk van Orbay Cihanbeyli was voorheen bezaaid met bloedspetters en vlekken. Bruine muren zorgden voor een donkere, ouderwetse uitstraling en de huisarts had last van een ‘chronisch’ gebrek aan kastruimte. Serge Schoemaker Architects transformeerde de kleine spreekkamer in een ruimtelijke, moderne en lichte praktijkruimte.

Auteur Jet van der Hee Fotograaf Raoul Kramer



De berkenhouten kastenwand heeft onzichtbare grepen.

In de oude praktijkruimte gaven de aanwezige tafels, stoelen, archieflades, voorraadkasten en medische apparaten een rommelige en volle aanblik. Serge Schoemaker Architects koos ervoor om het aantal objecten in de ruimte te verminderen door één groot meubel te maken dat verschillende functies met elkaar combineert. Het werd een monolithische, wandvullende kastenwand met onzichtbare grepen. De op maat gemaakte kast beslaat de hele lengtezijde van de ruimte en vormt de natuurlijke invulling van de ruimte tussen twee kolommen. De multifunctionaliteit en de compactheid van het ontwerp zorgen voor een flinke ruimtebesparing. De kastenwand kan gebruikt worden om op te zitten, om patiëntendossiers en medische literatuur op te bergen en om medische apparatuur in te bewaren. Ook is er een kitchenette in geïntegreerd.

De strakke ontwerpstyl van Serge Schoemaker blijkt uitstekend geschikt voor medische ruimtes

Het wandmeubel krijgt extra dieptewerking door drie uitsparingen; één voor de kitchenette en twee voor de bestaande ramen. Deze openingen zijn allen afgewerkt met één schuine kant zodat het meubel een sculpturaal karakter

krijgt. Een ander effect van de schuine afwerking is, dat het licht onder verschillende hoeken langs de nieuw gecreëerde zitplaatsen de kamer binnenstroomt.

Het transparant gelakte beukenmultiplex met witte onderlaag van het meubel komt ook terug in de ladeblokken en in het bureau. Dit werkt rustgevend en versterkt de serene uitstraling. De witte muren en een nieuwe leemkleurige gietvloer versterken de een lichte en 'cleane' sfeer.

Om de privacy van de patiënten te waarborgen, zijn er translucente rolgordijnen voor de ramen geplaatst. Zo kan de lichtinval en het zicht naar binnen goed gereguleerd worden en aangepast worden aan de omstandigheden. De ruimte wordt namelijk niet alleen als spreekkamer gebruikt, maar fungeert ook als vergaderruimte.

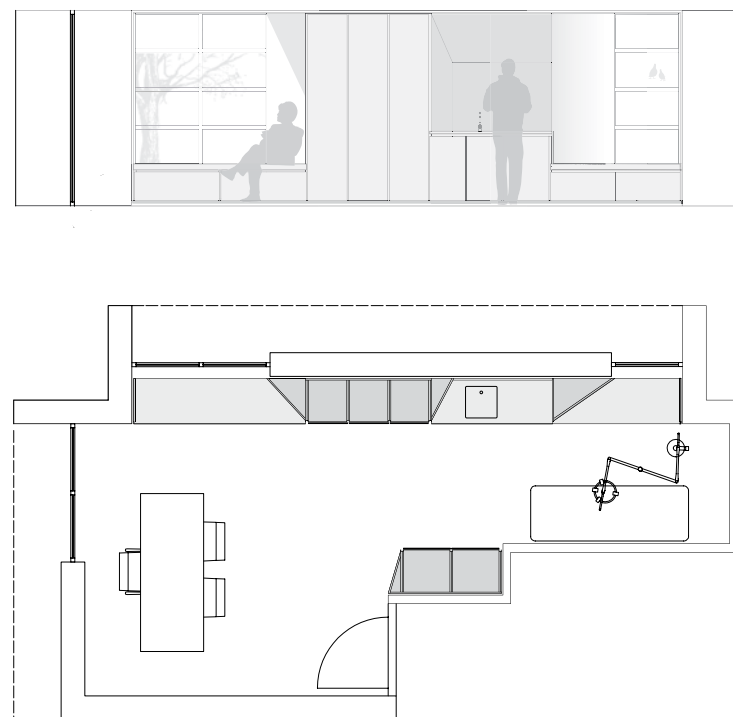
Een geslaagde metamorfose en tevreden gebruikers. De strakke ontwerpstyl van Serge Schoemaker Architects blijkt uitstekend geschikt voor medische ruimtes.



Er zijn translucente rolgordijnen voor de ramen geplaatst om de privacy van de patiënten te waarborgen.

De mening van de huisarts

Het minimalistische ontwerp heeft niet alleen effect op de gemoedstoestand van Orbay, de huisarts merkt dat het vernieuwde interieur ook een kalmerende werking heeft op zijn cliënten. Het aantal cliënten is sinds de verbouwing gestegen, maar of de stijging het gevolg is van de vernieuwing, durft hij niet te zeggen.



Opdrachtgever Huisartsenpraktijk Cihanbeyli, Ede
Ontwerp Serge Schoemaker Architects, Amsterdam
Projectarchitect Serge Schoemaker
Medewerker Kevin Veenhuizen
Aannemer Rijk van Oort, Ede; Wijnand van de Vendel (interieurbouw)
Programma medische praktijk
Voorlopig ontwerp april 2012
Definitief ontwerp juni 2012
Aanvang bouw juli 2012
Oplevering juli 2012