

## Locaties

- Medisch Centrum Maandereng**  
Mondriaan 17, 6717 SC Ede

**Datum:**  
**Tijd:**

U kunt plaatsnemen in de gezamenlijke wachtkamer

---

- Eerstelijnscentrum Beatrixpark**  
Willem de Zwijgerlaan 3e, 6713 NS Ede

**Datum:**  
**Tijd:**

Eerste etage, wachtkamer dr. F. Boersma/  
dr. J.M. Dekkers

---

- Gezondheidscentrum Veenendaal**  
Nijverheidslaan 3p, 3903 AL Veenendaal

**Datum:**  
**Tijd:**

Derde etage, wachtruimte CHV

---

- Huisartsencentrum 'de Zwaai'**  
Synagogestraat 6, 3901 TS Veenendaal

**Datum:**  
**Tijd:**

U kunt plaatsnemen in de wachtkamer.

## Belangrijk!

Bent u patiënt van een huisartsenpraktijk in Ede, dan kunt u in Ede terecht voor het laten maken van een echo. Indien u patiënt bent van een huisartsenpraktijk in Veenendaal, dan kunt u terecht in Veenendaal.

Indien gewenst, kan hier van worden afgeweken.

# SONOZORG

Onze blik op uw gezondheid

In samenwerking met



[www.ultrasoundptc.nl](http://www.ultrasoundptc.nl)

Lucienne Bodt-de Goey

Alle informatie met betrekking tot echo-onderzoeken.

## Het Onderzoek

Echografisch onderzoek vindt plaats middels een 'microfoon' die geluidsgolven uitzendt en weer opvangt. De geluidsgolven worden vervolgens omgezet in beelden die worden geïnterpreteerd.

Het onderzoek wordt verricht op het ontblote deel van het lichaam waarop gel wordt aangebracht. De gel wordt na afloop van het onderzoek verwijderd.

Het onderzoek zal ongeveer 20 minuten duren. De uitslag hoort u na 2 werkdagen van uw eigen huisarts.

## Vorbereiding

### Echografie bovenbuik

6 uur van tevoren dient u niet meer te eten, te drinken of te roken. In beperkte mate water drinken mag, zeker als u medicijnen gebruikt.

### Echografie onderbuik

1 uur voorafgaand aan het onderzoek dient u uw blaas te legen. Vervolgens drinkt u 1 liter water en mag u niet meer naar het toilet. Het is belangrijk dat uw blaas vol is voordat er begonnen wordt met het onderzoek.

## Welk Onderzoek

### Echografie bovenbuik

alvleesklier, lever, galblaas, nieren, milt en lichaamsslagader

### Echografie onderbuik (gynaecologisch)

baarmoeder, eierstokken en blaas

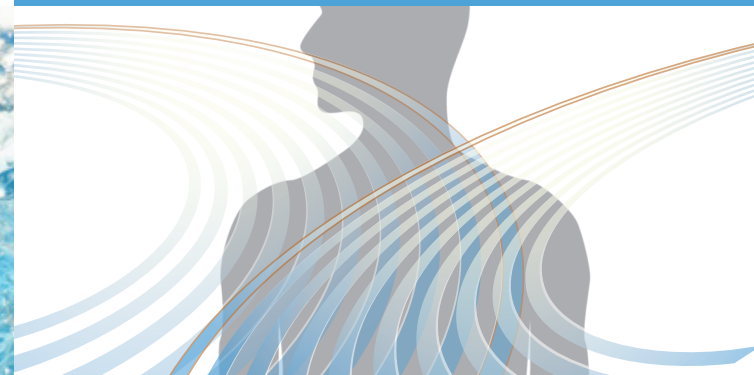
### Echografie onderbuik

nieren, blaas, lichaamsslagader, darmen en prostaat

### Echografie kleine delen

schildklier, scrotum, buikwand, zwellingen

### Echografie gewrichten, spieren en pezen



Een inwendige, vaginale echo wordt verricht indien de baarmoeder en/of eierstokken beoordeeld moeten worden. Dit gebeurt met een 'sonde' die de schede wordt binnen gebracht.

### Echografie kleine delen, gewrichten, spieren en pezen.

Voor deze onderzoeken is geen voorbereiding nodig.

## Echografisten

ORBAY CIHANBEYLI

LUCIËNNE BODT-DE GOEY

MARCEL VAN DEN BERG